



BTR *touch up*

- Bluetooth Audio Empfänger
- Freisprechanlage
- NFC® Near Field Communication

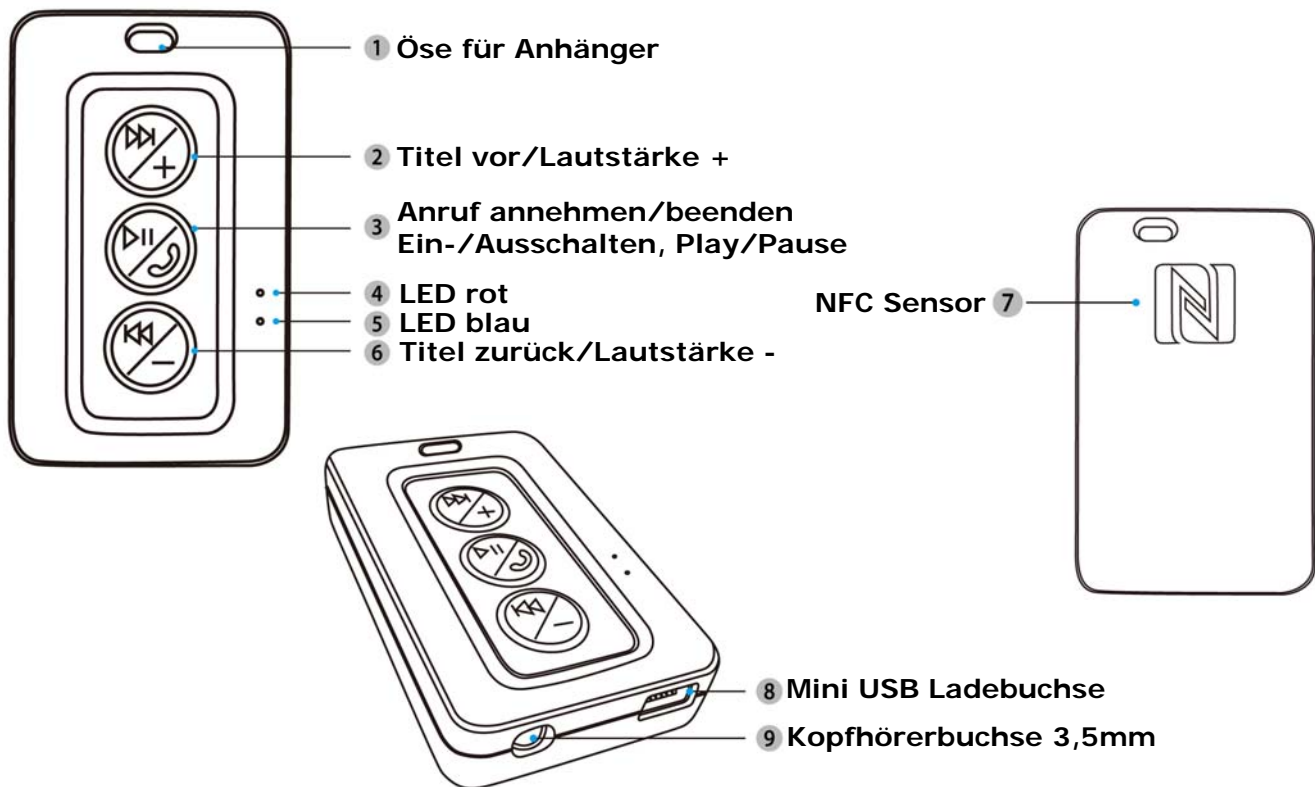
Bedienungsanleitung V1.0



Allgemeiner Hinweis:

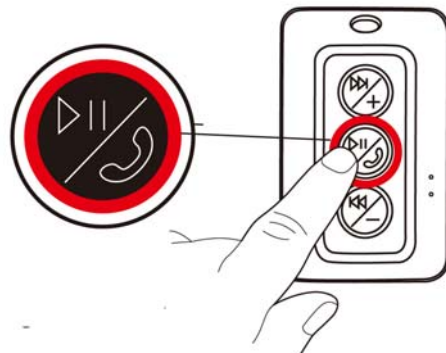
Beachten Sie die in Ihrem Land geltenden gesetzlichen Regelungen zum Bedienen von Freisprechanlagen und Mobiltelefonen während der Fahrt.

Übersicht

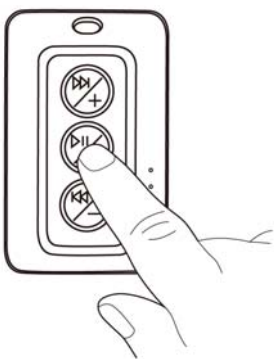


Ein- und Ausschalten

- Einschalten: Play/Pause-Taste gedrückt halten bis die blaue LED leuchtet
- Ausschalten: Play/Pause-Taste gedrückt halten bis die blaue oder rote LED erlischt
- wird keine Bluetooth®-Verbindung hergestellt, schaltet das Gerät nach 5 Minuten automatisch ab



Bluetooth® Verbindung

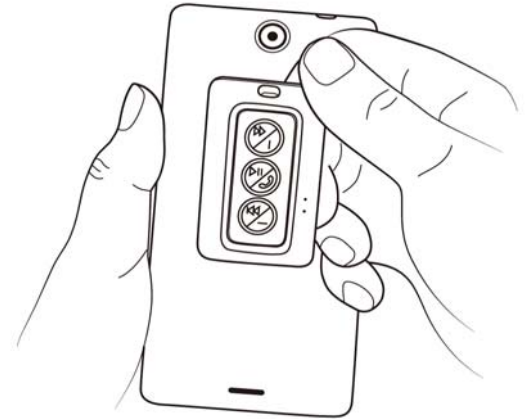


- 1 schalten Sie die Bluetooth® Funktion des Mobiltelefons ein
- 2 schalten Sie **BTR touch up** ein
- 3 Play/Pause-Taste gedrückt halten bis die rote und blaue LED abwechselnd blinken. Das Gerät befindet sich jetzt im Pairing-Modus
- 4 starten Sie die Suche nach neuen Bluetooth Geräten am Mobiltelefon und wählen Sie „**BTR**“ aus
- 5 beachten Sie die Hinweise am Mobiltelefon, wenn nötig geben Sie das Passwort **0000** ein

Bluetooth® Verbindung mit NFC herstellen

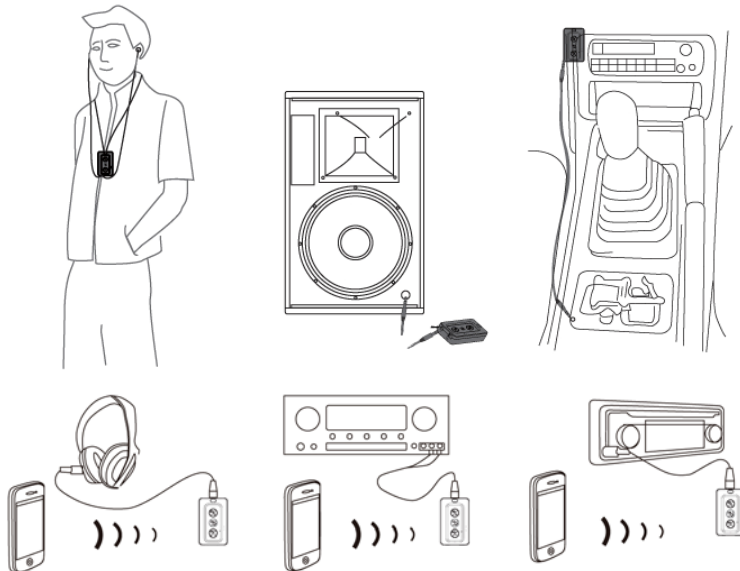
- 1 schalten Sie die NFC-Funktion des Mobiltelefons ein
- 2 halten Sie **BTR touch up** an die Rückseite des Mobiltelefons damit NFC die Verbindung herstellen kann
- 3 beachten Sie die Hinweise am Mobiltelefon, wenn nötig Geben Sie das Passwort **0000** ein
- 4 sobald sich beide Geräte per NFC erkannt haben, schaltet

sich die Bluetooth®-Funktion des Mobiltelefon automatisch ein und startet das Pairing der Geräte. Halten Sie während dieser Zeit die beiden Geräte dicht aneinander um eine einwandfreie Kommunikation sicher zu stellen.



Nahfeldkommunikation (Near Field Communication, Abkürzung NFC) ist ein internationaler Übertragungsstandard zum kontaktlosen Austausch von Daten per Funktechnik über kurze Strecken von wenigen Zentimetern. Die meisten aktuellen Mobiltelefone verfügen über diese Funktion.

Anwendungen




● **BTR touch up** ist einfach und universell einsetzbar. Unterwegs mit dem Fahrrad oder Motorrad, bei Freizeitaktivitäten oder Zuhause. Im Fahrzeug ermöglicht **BTR touch up** die einfache Integration des Mobiltelefons.

● **BTR touch up** ermöglicht perfekte Musikwiedergabe von mobilen Geräten.


Das integrierte Mikrofon bietet maximalen Komfort beim Telefonieren. Durch die mitgelieferte KFZ-Halterung wird das Gerät zur perfekten Freisprecheinrichtung.

Bedienung


● Musikwiedergabe starten/stoppen:


 tippen (bei einigen Mobiltelefonen muss vorher der Media-Player gestartet werden)

● Anruf entgegennehmen (während Musikwiedergabe):

 tippen. Musikwiedergabe wird gestoppt. Nach Beenden des Telefonats startet die Wiedergabe automatisch.

● **Musiktitel vor:**  tippen, mehrfaches Tippen um weitere Titel zu überspringen.

● **Musiktitel zurück:**  tippen, mehrfaches Tippen um weitere Titel zu überspringen.

● **Anruf annehmen/beenden:**  tippen um ein Gespräch anzunehmen und zu beenden.

● **Anruf abweisen:**  drücken und halten um einen Anruf abzuweisen.

Abhängig von den Einstellungen des Mobiltelefons wird der Anrufer an die Mailbox weitergeleitet oder hört das Besetzt-Zeichen.

● **Lautstärke einstellen:** Lautstärke +/- Taste drücken um die Lautstärke zu verändern.

Instruktion	Bedeutung
Taste tippen	Kurzes Tippen der Taste
Taste drücken	Taste ca. 1sec. drücken
Taste drücken und halten	Taste ca. 4sec. drücken



Lieferumfang

Die im Lieferumfang enthaltene Fahrzeug-Halterung ist kombinierbar mit unsern **EASY MOUNT** Haltersystem. Auf unserer Internetseite www.ge-tectronic.de finden Sie weitere praktische Halterungen und Zubehör-Artikel.



- BTR touch up
- Geräte-Schale für BTR touch up
- EasyMount Kugelkopf-Halterung
- EasyClip S für die Nutzung eines weiteren Gerätes im Halter
- USB Ladekabel
- Audio Kabel für AUX Anschluss 3,5mm Klinke